



期權易 (股票期權買賣專業版)

用戶指南

輝立證券除提供一般股票及期貨買賣外，亦提供股票期權的買賣服務。股票期權除可對沖正股波動所帶來的風險，亦可使客戶在持有正股的同時，帶來額外收入。而嶄新推出之股票期權 Advanced-Trader System，交易版面與即時報價合而為一，協助專業期權投資者捕捉市場動態，穩操投資良機。

即時報價

落盤位置

交易進展

查詢及疑問

詳情可致電 2277 6825

或電郵至 option@phillip.com.hk

或流覽本公司網址 <http://www.poems.com.hk>

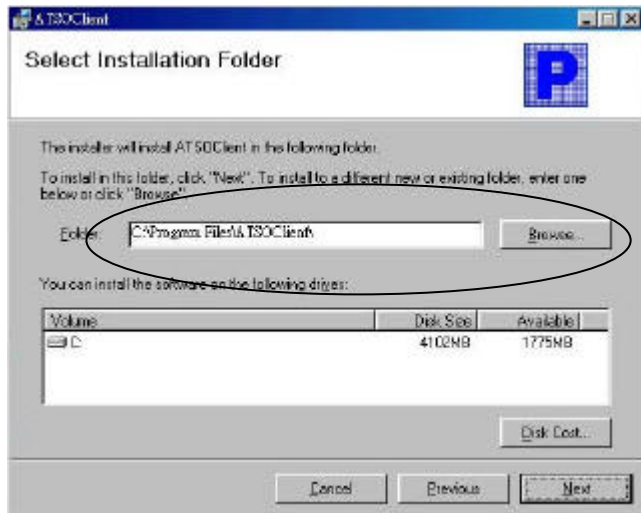
更新日期：2004年6月3日

安裝 (Installation)

1. 從光碟獲得 ” 股票期權買賣專業版 ” 程式
路徑：d:\主程式 Program files\ atsoclient.msi



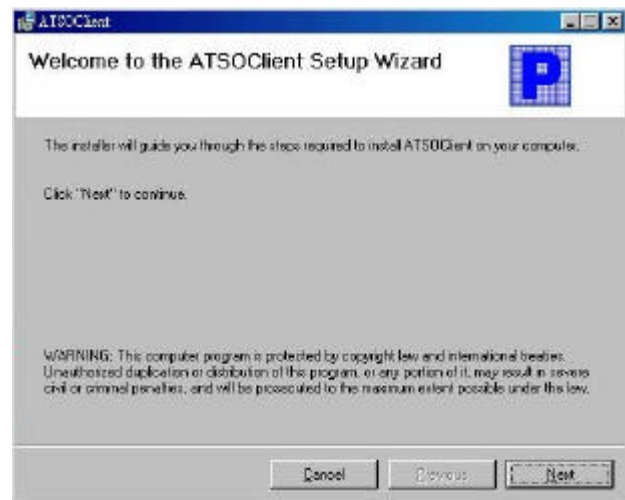
按 “ Next ” 繼續安裝



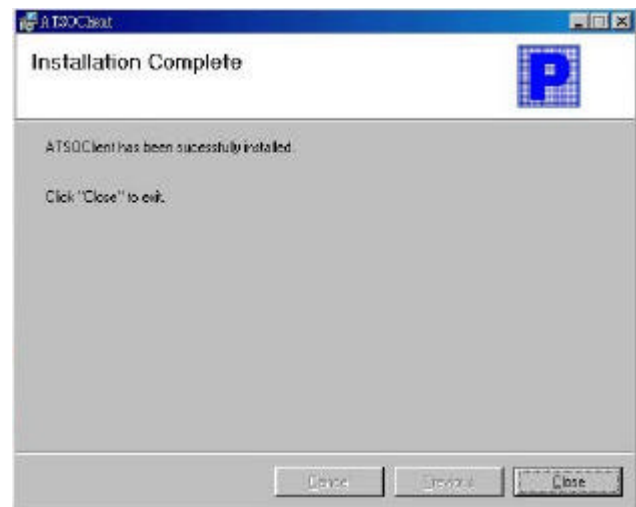
安裝完成，按 “ 關閉 ”



下載完成後，按 “ 開啟 ” 安裝



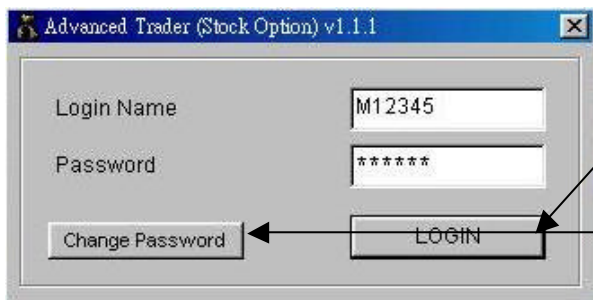
選擇安裝路徑，我們已預設
C:\Program Files\ATSOCClient\，
而你亦可以自定安裝路徑





安裝完成，“Advanced Trader (Stock Option)” 的圖示會顯示在電腦桌面上，雙擊圖示開啟程式

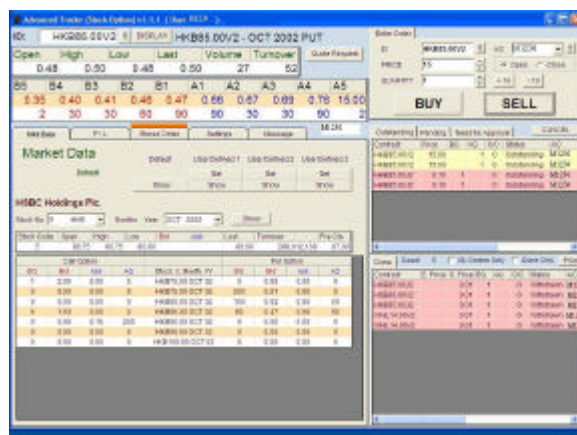
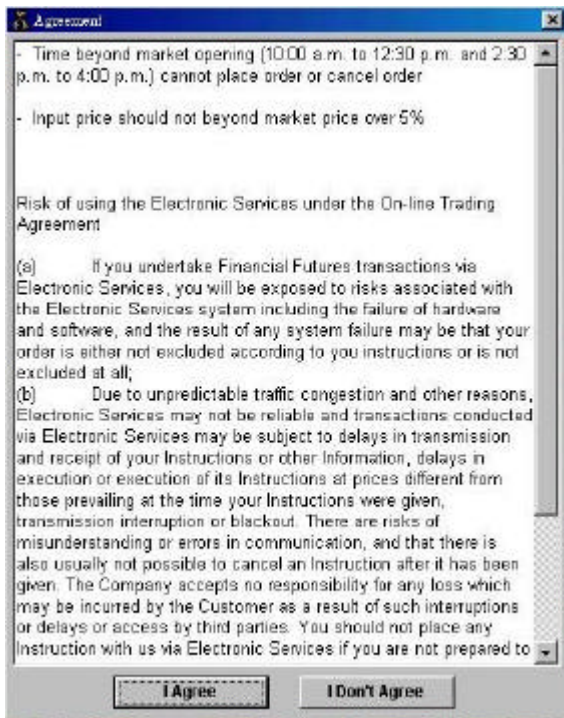
選擇語言



鍵入戶口名稱和密碼登入

更改密碼

接納協議登入

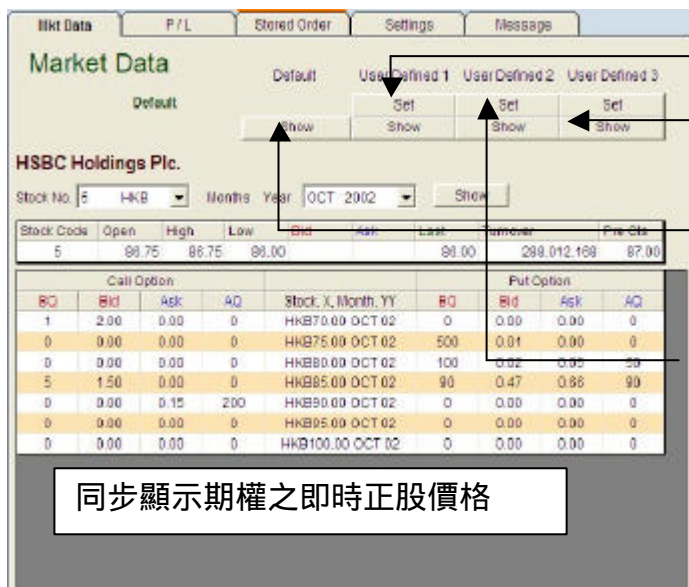


登入主畫面便可以進行交易

輝立股票期權交易系統除了為客戶提供交易買賣，您亦可以獲知得最新市場狀況、即時賺蝕紀錄等資訊；為方便交易，您更可以為自己度身訂造適合您的交易設定；再配合儲存盤功能，定能助更您看準時機，一擊即中。

市場狀況 (Market Data)

您可以在市場狀況中看到市場最新狀態，除報價外，此版面亦同步顯示期權之即時正股價格，您更可以設定多達三套不同個人報價組合，心水股票期權價格，一目了然。



設定個人報價組合

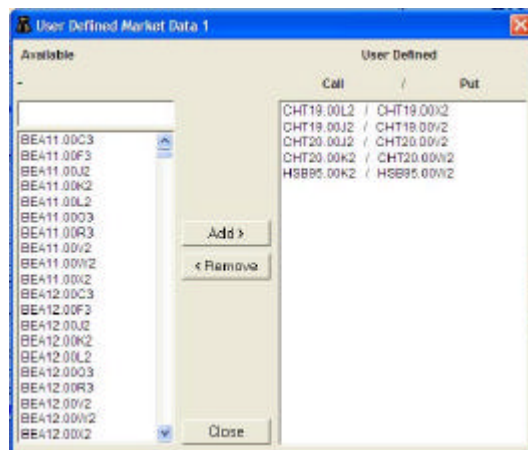
顯示個人報價組合

顯示由公司預設的報價組合

您可以按 SET 同時設定三套個人即時股票期權報價組合。

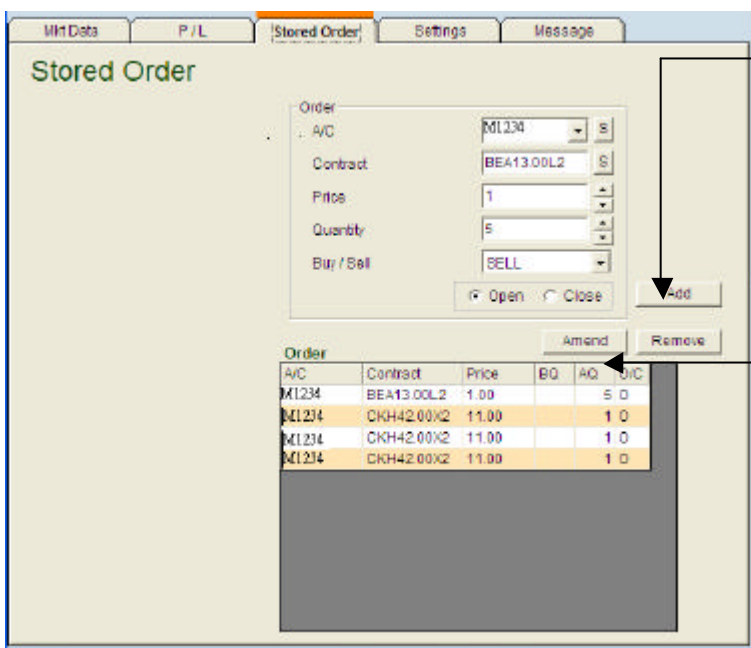
同步顯示期權之即時正股價格

按 SET 後，右邊的視窗便會跳出，您只需按下想要選取的合約，按 Add，該合約即自動加到報價組合；按 Remove，該合約即從該報價組合中刪除。



儲存盤 (Stored Order)

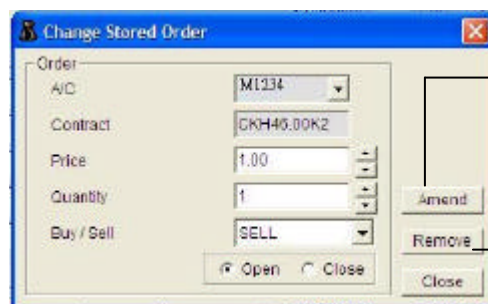
您可以運用儲存盤功能儲存多達 10 個下單命令，並可以隨時更改，使您能掌握時機，即時下單買賣。



輸入所需的資料，按 Add 儲存下單命令後，下方便會顯示出該儲存盤。

如何更改儲存盤？

1. 按下已儲存的下單命令。
2. 按下上方的 Amend。
3. 您會看到以下視窗跳出，更改您的下單命令，再按 Amend 即可。



更改

刪除

盈虧表 (P/L)

您可以在盈虧表中看到閣下戶口詳情、計算組合 Margin 及即時賺蝕紀錄，持倉狀況一目了然，使您投資節節勝利。

戶口持倉狀況

Contract	BQ	AQ	NetQ	Last P	Set P	MVL	MVS
CHU4.60K2	0	5	-5	0.00	0.28		-2800.00
CIT15.00J2	0	32	-32	0.00	1.96		-62720.00
CNC10.00J2	0	8	-8	0.00	0.65		-2600.00
HLD22.00J2	0	10	-10	0.00	1.51		-15100.00
HLD26.00V2	8	0	8	0.00	2.80	22400.00	
HLD26.00W2	2	0	2	0.00	3.17	6340.00	
HSB95.00W2	5	0	5	0.00	9.80	4900.00	
JSE6.50J2	0	58	-58	0.00	1.75		-50750.00
JSE6.50K2	0	5	-5	0.00	1.79		-4475.00
JSE8.50W2	20	0	20	0.00	0.63	6300.00	
LIF6.00K2	0	4	-4	0.00	2.08		-16640.00
SWA34.00J2	0	5	-5	0.00	0.15		-375.00
SWA34.00W2	5	0	5	0.00	2.99	7475.00	

即時賺蝕紀錄

Indicative Equity	
Cheque	0
Cash TRF	0
Cash DR/CR	0
Balance	385,366
Equity	385,366
Stock	0.0
Allowance	-200,000
DT Factor	1
Margin	228,576

P / L	
Long Option	47,415
Short Option	-155,460
Net Amount	-108,045
Previous Net Amount	-108,045
P / L (DT)	0
P / L (ALL)	0

你可以在盈虧表看到閣下的持倉狀況，BQ 代表買入數量；AQ 代表賣出數量，如 BQ 一欄顯示閣下現正持有買倉 (buy)，若再下一個開倉 (Open) 的賣盤 (SELL) (如下圖示)，警告提示便會彈出，提示閣下需要平倉，您可以按 Yes 繼續閣下的交易或按 No 取消。

*你需要每次落盤時選擇 開倉(open)/平倉(Close)

同樣情況，如在盈虧表 AQ 一欄中顯示閣下現正持有賣倉 (sell)，而再下一個開倉 (open) 的買盤 (BUY)，警告提示便會彈出，提示閣下需要平倉，您可以按 Yes 繼續或 No 取消。

Enter Order

ID: HLD22.00J2 S A/C: M1234 S

PRICE: .1 Open Close

QUANTITY: 1 +10 -10

BUY SELL

Input Order

You have Sell Position already, do you wish to continue your order placement ?

Yes No

交易設定 (Settings)

預設可買數量

每次下單時的預設合約數量。

預設最多可買數量

每次下單時最大口數，由輝立期權部因應客戶狀況而決定。

輸入價差額警告

我們預設當輸入價超出市價\$0.5或20%時會發出警告，保障閣下不會因落錯價而導致損失。

帳戶清單

直接於空白欄輸入戶口資料，然後按 Set 輸入。你亦可以按 S 選擇帳戶，然後再按 Set 輸入。

Mkt Data P / L Stored Order **Settings** Message

Enter Order Settings

Default Quantity: 1

Max Default Quantity: 1

Pop Up for Done Order:

Sound for Done Order:

Input Price Deviation Warning (pt) > 0.50

Input Price Deviation Warning (%) > 20.00

Set

Month Code

合約月份代碼

A/C List

A/C	Telephone
1 A1234	91234567
2	
3	
4	
5	
6	
7	
8	
9	
10	

S Set

HKB85.00V2 S DISPLAY HKB85.00V2 - OCT 2002 PUT

pen	High	Low	Last	Volume	Turnover
0.48	0.50	0.48	0.50	27	52

5	B4	B3	B2	B1	A1	A2	A3	A4	A5
0.35	0.40	0.41	0.46	0.47	0.66	0.67	0.69	0.76	15.00
2	30	30	60	90	90	30	30	90	2

Enter Order

ID: HKB85.00V2 S A/C: M1234 S

PRICE: 15 Open Close

QUANTITY: 1 +10 -10

BUY SELL

Enter Order

Order Price Deviated from Current Market Price for 1.53 ! Continue ?

是(Y) 否(N)

例如：

若我們的輸入價差額警告設定為\$1，當我們以\$2 買入 1 張價值\$0.47 的 HKB85.00V2，由於輸入的價格比市場價格的差額多於\$1，左邊的警告提示便會自動跳出。

公告板 (Message)

Mkt Data P / L Stored Order Settings **Message**

我們會將重要訊息刊登在公告板上，當有新的訊息刊登，"Message"上會出現一橫間，這代表你有未閱讀的訊息，請客戶盡快閱讀有關訊息，以免影響交易。

1. 即時報價 (Quote Request)

開市價 最高價 最低價 最新成交價 對上成交口數 今日成交量

莊家問價

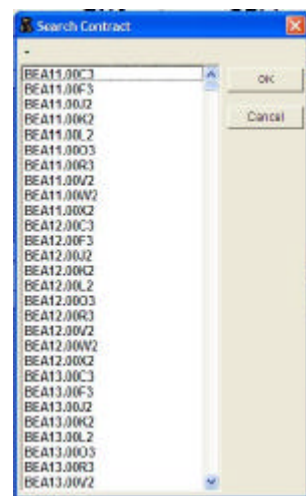
Open	High	Low	Last	Volume	Turnover
1.59	1.70	1.59	1.70	5	45

B5	B4	B3	B2	B1	A1	A2	A3	A4	A5
1.21	1.32	1.34	1.35	1.44	1.62	1.64	1.66	1.69	1.70
30	30	60	15	50	30	60	30	50	10

買方 賣方

如何查詢股票期權即時報價？

1. 直接於 ID 一欄輸入合約名稱
2. 您也可以按 S 顯示合約清單，如右圖顯示，選擇合約，按 OK，合約代號即能顯示於 ID 欄，再按 DISPLAY 即可顯示報價。



可供選擇的合約清單

2. 交易 (Order)

合約

價格

數量

開倉

平倉

每次遞減十張

按第一次會將數量增加到十張，再按每次遞增十張

合約詳情

Open	High	Low	Last	Volume	Turnover
0.48	0.50	0.48	0.50	27	52

B5	B4	B3	B2	B1	A1	A2	A3	A4	A5
0.35	0.40	0.41	0.46	0.47	0.66	0.67	0.69	0.76	15.00
2	30	30	60	90	90	30	30	90	2

如何作股票期權買賣？

股票期權分為認購和認沽兩種；而交易時要注明買/沽、開倉/平倉。

您可在交易版面上直接輸入合約，價格及數量，或在報價版面上直接按下心水價位（如上圖顯示，在報價版面上按下 0.47 價位，有關資料便會顯示於加邊落盤位置），再按“BUY”（買入）/“SELL”（賣出）和“OPEN”開倉/“CLOSE”平倉。

每次下單作交易，均會出現 Order Confirmation 視窗（如下頁顯示），列明閣下的交易詳情，您可以按“CONFIRM”以確定交易，或“CANCEL”取消。

認購期權 (Call Option)

買認購期權 – 開倉 (Buy Call Option – Open)

Enter Order |

ID: HKB85.00J2 S A/C: M1234 S

PRICE: 1.62 Open Close

QUANTITY: 1 +10 -10

BUY **SELL**

Order Confirmation

BUY
OPEN

CONTRACT: HKB85.00J2
PRICE: 1.62
QUANTITY: 1
A/C: M1234
Name: PHILLIP

CONFIRM CANCEL

沽認購期權 – 平倉 (Sell Call Option – Close)

Enter Order |

ID: HKB85.00J2 S A/C: M1234 S

PRICE: 10 Open Close

QUANTITY: 1 +10 -10

BUY **SELL**

Order Confirmation

SELL
CLOSE

CONTRACT: HKB85.00J2
PRICE: 10
QUANTITY: 1
A/C: M1234
Name: PHILLIP

CONFIRM CANCEL

沽認購期權 – 開倉 (Sell Call Option – Open)

Enter Order |

ID: HKB85.00J2 S A/C: M1234 S

PRICE: 5 Open Close

QUANTITY: 1 +10 -10

BUY **SELL**

Order Confirmation

SELL
OPEN

CONTRACT: HKB85.00J2
PRICE: 5
QUANTITY: 1
A/C: M1234
Name: PHILLIP

CONFIRM CANCEL

買認購期權 – 平倉 (Buy Call Option – Close)

Enter Order |

ID: HKB85.00J2 S A/C: M1234 S

PRICE: 0.01 Open Close

QUANTITY: 1 +10 -10

BUY **SELL**

Order Confirmation

BUY
CLOSE

CONTRACT: HKB85.00J2
PRICE: 0.01
QUANTITY: 1
A/C: M1234
Name: PHILLIP

CONFIRM CANCEL

認沽期權 (Put Option)

買認沽期權 – 開倉 (Buy Put Option – Open)

The 'Enter Order' window shows the following details: ID: CKH50.00V2, A/C: M1234, PRICE: 0.02, QUANTITY: 1. The 'Open' radio button is selected. Below the form are 'BUY' and 'SELL' buttons. The 'Order Confirmation' window below it shows: CONTRACT: CKH50.00V2, PRICE: 0.02, QUANTITY: 1, A/C: M1234, Name: PHILLIP. The order is confirmed as a 'BUY OPEN' transaction.

沽認沽期權 – 平倉 (Sell Put Option – Close)

The 'Enter Order' window shows: ID: CKH50.00V2, A/C: M1234, PRICE: 0.11, QUANTITY: 1. The 'Close' radio button is selected. Below the form are 'BUY' and 'SELL' buttons. The 'Order Confirmation' window below it shows: CONTRACT: CKH50.00V2, PRICE: 0.11, QUANTITY: 1, A/C: M1234, Name: PHILLIP. The order is confirmed as a 'SELL CLOSE' transaction.

沽認沽期權 – 開倉 (Sell Put Option – Open)

The 'Enter Order' window shows: ID: CKH50.00V2, A/C: M1234, PRICE: 0.11, QUANTITY: 1. The 'Open' radio button is selected. Below the form are 'BUY' and 'SELL' buttons. The 'Order Confirmation' window below it shows: CONTRACT: CKH50.00V2, PRICE: 0.11, QUANTITY: 1, A/C: M1234, Name: PHILLIP. The order is confirmed as a 'SELL OPEN' transaction.

買認沽期權 – 平倉 (Buy Put Option – Close)

The 'Enter Order' window shows: ID: CKH50.00V2, A/C: M1234, PRICE: 0.02, QUANTITY: 1. The 'Close' radio button is selected. Below the form are 'BUY' and 'SELL' buttons. The 'Order Confirmation' window below it shows: CONTRACT: CKH50.00V2, PRICE: 0.02, QUANTITY: 1, A/C: M1234, Name: PHILLIP. The order is confirmed as a 'BUY CLOSE' transaction.

3. 交易進展

下單後，您可以隨即在帳戶詳情版面看到閣下的交易狀況。

Contract	Price	BQ	AQ	O/C	Status	A/C
HKB85.00V2	15.00		1	O	Outstanding	M1234
HKB85.00V2	15.00		1	O	Outstanding	M1234
HKB85.00J2	0.10	1		O	Outstanding	M1234
HKB85.00J2	0.10	1		O	Outstanding	M1234

Contract	E. Price	O. Price	BO	AO	D/C	Status	A/C
HKB85.00J2		0.01	1		O	Withdrawn	M123
HSB80.00X2		0.01	1		O	Withdrawn	M123
HKB85.00J2		0.01	1		O	Withdrawn	M123
WHL14.00V2		0.01	1		O	Withdrawn	M123
WHL14.00V2		0.01	1		O	Withdrawn	M123

若交易狀態顯示
 ➤ **Outstanding** 代表已掛牌
 ➤ **Pending** 代表等待處理

按 **Print** 列印已成交的交易或輸出 Excel 檔案作分析紀錄之用

選擇 **My Orders Only** 便會顯示所有在這種式執行過的交易。

選擇 **Done Only** 便會顯示在這種式完成的交易。

Option Focus 期權焦點

http://www.poems.com.hk/page/htm/alcon/optionfocus_new/option_main.asp
 輝立期權交易員會定期撰寫有關期權買賣的文章，歡迎投資者瀏覽。

1 研究分析 2 查詢及支援

今日最新評論文章

1	王漢柱先生	9/16/03	重新考慮投資組合、仍以藍籌為主。
2	吳祖同先生	9/16/03	期指未平倉合約數據統計與分析
3	陳廣山先生	9/16/03	佐丹奴(709)
4	王志文先生	9/16/03	世界集團(0713)
5	黃展鵬先生	9/15/03	嘉利國際(1050)
6	黃璋傑先生	9/15/03	找到了藉口
7	梁洪光(HK)	9/11/03	告別308

Philip Securities Group (輝立證券集團) - Microsoft Internet Explorer

檔案(F) 編輯(E) 檢視(V) 我的最愛(B) 工具(T) 說明(H)

上一頁 下一頁 停止 重新整理 首頁 搜尋 我的最愛 記錄 郵件 列印 編輯 翻譯 Dell Home 備註

網址(O) http://www.joseph.com.hk

連結 蘋果日報 Apple Daily Online International Herald Tribune 職業英語運動 WORKPLACE ENGLISH CAMPAIGN Yahoo! BEU SPACE

用戶登入 | 開戶口 | 查詢網 | 客戶服務 | 網站指南 | English Version

11000000

輝立ATS 最專業恆指期貨及期權電子交易平台

主頁 研究分析 市場資訊 投資者教育 網上服務 交易服務 公司簡介 查詢及支援

9月16日 435000

Option Focus 期權焦點

今日建議 : 阻力重重

9月9日(星期二)

最近營作選擇: 999.00 阻力重重

9 Sept 03 10:51am

恒指於一萬一千二百點實在是阻力重重，匯豐在101元關口已見阻力無力向上，地產股之上升空間亦不大。如恒指要於高位徘徊，大戶將偏向電訊股埋手，相信中移動於週內有機會被夾高，在藍籌股中成爲一枝獨秀的一員。

中國移動近期走勢落後於大市，股價在19.15-21.35之間徘徊，可謂有波幅無升幅，預料短期可退回落後升幅。所以今期建議大家繼續追沽中國移動10月20元認沽期權，收0.55元期權金。如果不幸看錯市用19.45元接一單中移動大家亦會安心嗎？

如客戶對我們提供的股票期權有任何意見或查詢，歡迎致電 2277 6825 胡先生洽。多謝選用輝立證券『期權易』服務。